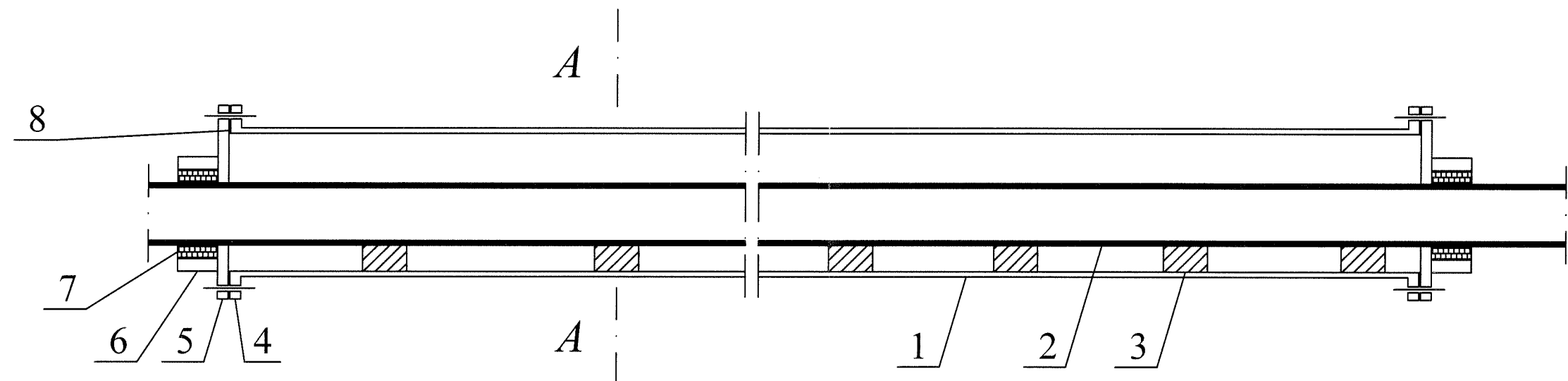
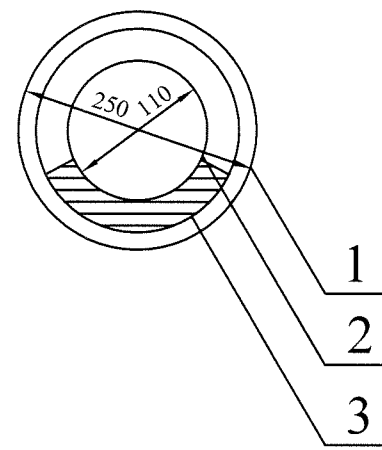


SCHEMAT PRZEWIERTU STEROWANEGO
W RURZE OCHRONNEJ POD DROGĄ
(SIEĆ WODOCIĄGOWA)



A - A



1. Rura ochronna osłonowa PE-HD RC dn. 250mm PN10 L=8,0m
2. Rura przewodowa PE-HD PN10 dn 110mm
3. Płoza ślizgowa gr. 0,6-0,7cm
4. Kołnierz płaski wg PN-70/H-74731
5. Kołnierz zaślepiający wg PN-67/H-74728
6. Sznur konopny
7. Kit bitumiczny "POLKIT"
8. Uszczelka gumowa

Projektowanie i Nadzory Wod-Kan mgr inż. Jan Kretkowski ul. Miodowa 3, Mała Nieszawka, 87-103 Toruń			
Obiekt: Budowa sieci wod.-kan. w m. Złotoria (dz. nr 202/30, 202/42) gm. Lubicz.			
Nazwa rys.	Schemat przewiertu sterowanego pod drogą (sieć wodociągowa)		
Inwestor:	Lubickie Wodociągi Sp. z o.o. ul. Toruńska 56, 87-162 Lubicz		
Projektant:	mgr inż. Jan Kretkowski	upr. UAN-IV/8346/11/TO/88 w spec. instalacyjno – inżynieryjnej	
Sprawdzający:	mgr inż. Bartosz Kretkowski	upr. KUP/0050/POOS/05 w spec. instalacyjnej	
Data: 05.2018r		Skala	Rys. nr 6